

WBA インジケーター手動インストール方法

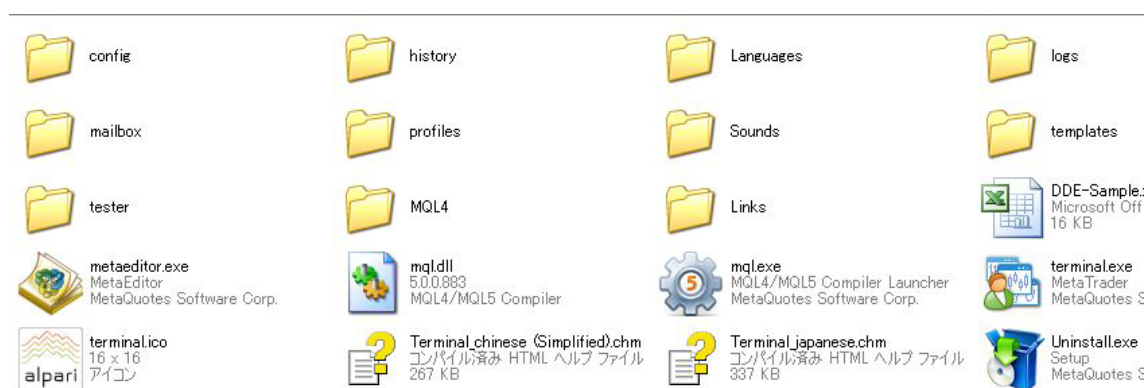
- 1、パンローリング WEB 上からダウンロードしたフォルダを解凍して開きます。
開くと下記の書類が入っています。



- 2、フォルダ内の WBRex4 をコピーします。



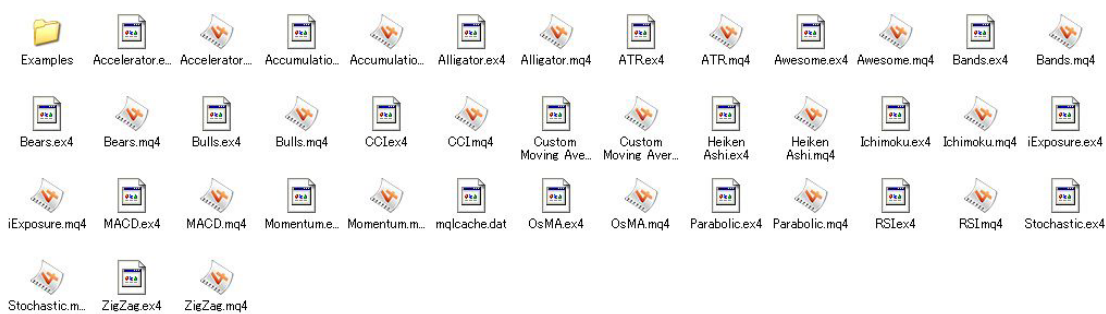
- 3、次にC→プログラムファイルのMT 4のフォルダを開きます。



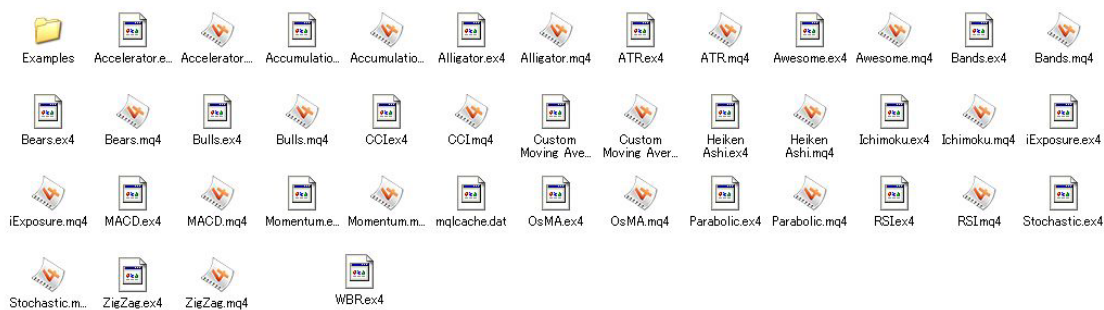
4、開いたフォルダのMQL 4フォルダを開きます。



5、この中の Indicators のフォルダを開きます。



6、この中に先程コピーした WBRex4 を貼り付けます。



7、MT 4 を起動して、カスタムインジケーター内の WBRex4 を表示させたいチャートにドラッグ&ドロップすると WBA が表示されます。

